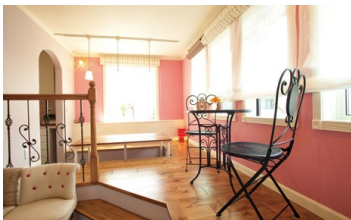


施工例



憧れを自在にかなえる「deco☆deco」

「カフェ風のデザインに」「好きな映画のワンシーンのように」などの願いをかなえるインテリアノベーション「deco☆deco」が人気。自社施工で費用を抑えつつ、色やデザイン、細部にこだわった憧れの住まいを形に。

Check!

剛性があり日本の風土に適した2×4



リフォームだけでなく新築も手掛ける同社。採用している2×4工法は建物を「面」で支えるため、耐震性・耐火性・断熱性・気密性などに優れ、日本の気候風土にも適しています。また、ホームページでは海外デザインを取り入れた個性的な注文住宅など、多様な施工例を見ることができます。

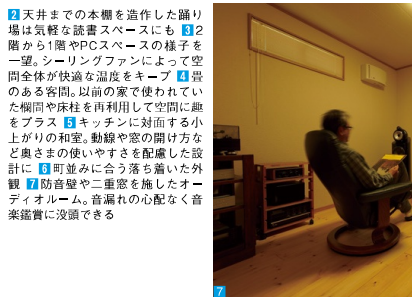


Ann's Design 建築設計事務所
代表取締役 小宮山裕子さん

家族が心地良く、そして何世代も住み継ぐことができる自然素材を使った家を得意としています。お客さまから問い合わせをいただいた場合は、必ず直接お会いすることを信条としています。お話をし、求めているものを感じたうえで、お客さまにとっての最適なプランをご提案いたします。



POINT
足腰に優しい低い階段は「小学校の階段」をイメージ



2 天井までの本棚を造作した踊り場は気楽な読書スペースにも 3 2階から1階やPCスペースの様子を一望。シーリングファンによって空間全体が快適な温度をキープ 4 暑のある客間。以前の家で使われていた棚間や床柱を再利用して空間に趣をプラス 5 キッチンに面する小上がりや和室。動線や窓の開け方など奥さまの使いやすさを配慮した設計 6 可動みに合う落ち着いた外観 7 防音壁や二重窓を施したオーディオルーム。音漏れの心配なく音楽鑑賞に没頭できる



1 場所によって壁色を変え、メリハリをつけたLDK。照明や装飾のアイアンがすてき

快適な間取り&デザイン
家族に寄り添う姿勢が評判

リビングに足を踏み入れると、その立体的で遊び心のある空間に驚かされるN邸。手掛けたのは、バンクーバーで建築を学んだ小宮山裕子さんが代表を務めるANN Y.S Design建築設計事務所です。国内外での経験豊富なスタッフが女性ならではの細やかな配慮とセンスで、施主の生活スタイルに寄り添う住まいをかなえてくれます。N邸のテーマは「夫婦がくかず離れず仲良く暮らせる家。吹き抜けのLDKを中心に、どこにいてもお互いの気配を感じられる間取りが特徴です。特に階段はゆったりと面積を取り、踊り場にPCスペースや造作本棚を設置。階下は大容量の収納にするなど、空間をフル活用しています。また1階に生活空間を集約し、動線をコンパクトにまとめるなど、老後も暮らしやすい配慮も随所に。じっくり打ち合わせをし、施工中でも要望を細かく聞いてもらえました。毎日リゾートホテルにいるみたいですよ」と微笑むNさん。

住み心地の秘密は、高断熱・高气密が特徴の2×4工法。床には無垢材、内装仕上げには有害化学物質の心配がないドライウォール工法を採用し、快適かつ健康に暮らせます。子育て・介護住宅にも力を入れている同社。どんな世代の要望にも応えてくれます。

Ann's Design 建築設計事務所(有) Ann's Design
TEL 0774-26-3113
http://www.annys-design.com/

宇治市横島町大川原4-9-1
午前10時～午後6時 日曜・祝日休

- 対応エリア
京都府・滋賀県全域
- 建築業許可番号
京都府知事許可(般-27)第38745号
- 建築士事務所登録番号
二級建築士事務所 京都府知事登録(28B)第00670号



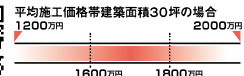
建物を「面」で支える構造により優れた耐震性、耐火性、省エネ性を発揮する。同工法を熟知した大工による自社施工。



バインの無垢床や大工による造作家具、天然バテによる下地に水性塗料を塗装するドライウォール工法を採用。



家事や子育てしやすい家を実現するプランド「すまいく」を提案。子育て経験豊富な女性建築士が家族に合わせプランニング。



家族の「いい関係」を住まいで後押し
女性視点のセンスと提案が光る健康住宅

ANN Y.S DESIGN けんちくせつけいじむしょ
Ann's Design 建築設計事務所

特集
みんなの夢が広がる家

15